



Sanierung Bürogebäude in 1020 Wien:  
Bauphysikalische Bearbeitung



Hochregallager Fa. NEFF in Bretten:  
Tragwerksplanung



Cirque du Soleil, Gastspiel „Amaluna“:  
Schalltechnische Untersuchung



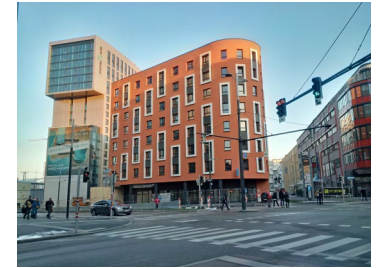
Planung und Evaluierung von  
Verkehrssignalanlagen (VLSA)



Haus der Geschichte (Hofburg):  
statisch-konstruktive Beratung



Tiefgarage Pius-Parsch-Platz in 1210 Wien:  
Generalplanung Tiefgarage



SMARTments Business, Sonnwendviertel Wien:  
Brandschutzkonzept, Umweltgutachten



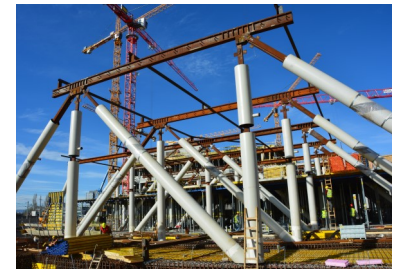
Park&Ride-Anlage Loosdorf:  
Detailplanung und ÖBA



Österreichische Akademie der Wissenschaften:  
Brandschutzkonzept, Tragwerksplanung



Südbahnhofbrücke in Wien:  
Planung, Baubegleitung



Quality-Gebäude in 1120 Wien:  
Tragwerksplanung