

Industrial Campus Vienna East (ICVE), Österreichs größter Logistikpark in Enzersdorf an der Fischa

ZWECK / ZIEL

Auf einem Betriebsgebiet im Osten von Wien sollen über 150.000 m² an Hallenflächen realisiert werden. Dies soll sowohl einem Standard des Entwicklers folgen (Einheitlichkeit, Weitervermietung, wirtschaftliche Herstellungskosten) als auch individuelle Nutzerwünsche berücksichtigen.



AXIS-LEISTUNG

- x Masterplan der gesamten Liegenschaft
- x Generalplanung der Hallen
- x Planung der Verkehrserschließung (2 neue Zufahrten, internes Straßennetz)
- x Planung der Ver-/Entsorgung

NUTZEN

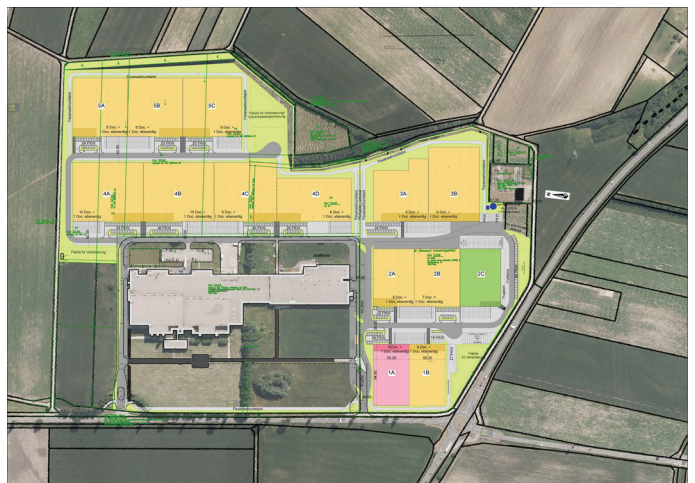
- x Ganzheitliche Betrachtungsweise
- x Fachkompetenz zu vielen Sonderthemen (Brandschutzkonzept, Bauphysik, Verkehrsgutachten, Verfahren gemäß UVP-Gesetz, Versickerungsprojekt, Straßenplanung, Leistungen nach BauKG, Baugrund/Hangsicherung u.v.m.)

BESONDERHEITEN

- x Äußerst rasche Bearbeitung (die erste Halle wird 9 Monate nach Planungsbeginn an den Mieter übergeben!).

VORTEILE BAUHERR

- x Zügige Abwicklung aller Verfahren (Baurecht, Gewerberecht, ...)
- x Problemlose Schnittstellen zwischen einzelnen Fachbereichen, die alle von AXIS erbracht werden.



BAUHERR / PROJEKTTEAM

AUFTRAGGEBER: Deutsche Logistik Holding (DLH), Member of Zech Group
 AXIS-TEAM: ZT Paul Huter / Norbert Maderböck,
 PL Georg Feiertag / Harald Schuchnigg / Christoph Friedreich / Christian Weiser

Verkehr & Mobilität	Hoch- & Industriebau	Tragwerk & Ingenieurbau	Bauphysik & Brandschutz	Umwelt	Techn. Infrastruktur	
Planung & Beratung	Projektmanagement	Prüfung & Kontrolle	Messungen & Erhebungen	Gutachtertätigkeit	Value Engineering	Forschung & Entwicklung