

UNI Wien Hauptgebäude Brandschutzmaßnahmen

ZWECK / ZIEL

- x Brandschutztechnische Instandsetzung bei ungestörtem Universitätsbetrieb
- x Gesicherte Fluchtbereiche
- x Brand- und Rauchabschnittsbildung
- x Brandmelder und Brandrauchentlüftung
- x Neue Hauptzugangsstiegen für alle (gemäß ÖNORM 1800)



AXIS-LEISTUNG

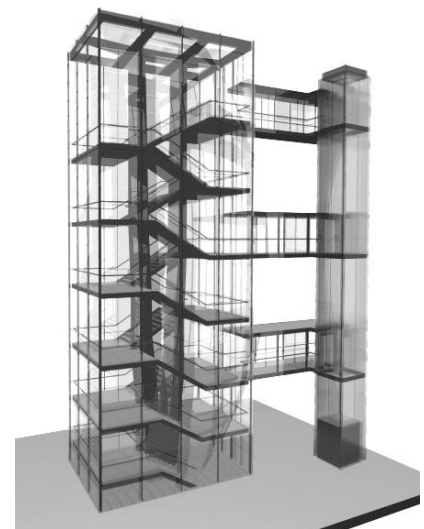
- x Vergabebetrieung Verhandlungsverfahren Architekten- und TGA-Leistungen
- x Value Engineering-Workshop für Lichtdecke über Bibliothekslesesaal
- x Tragwerksplanung inkl. Stahlbauwerkstattplanung
- x Bauphysikalische Bearbeitungen
- x Brandschutzingenieurleistungen und brandschutztechnische Gutachten
- x Prüfeningenieur gemäß Bauordnung und Fertigstellungsanzeige

NUTZEN

- x Zukünftig klare vertikale Haupterschließung
- x Neue transparente Stiegenhäuser mit Liftanlagen
- x Verbesserte Entfluchtung im Brandfall und bei Bedrohungsszenario

BESONDERHEITEN

- x Verhandlungsverfahren mit Qualitätskriterien für Brandschutzmaßnahmen im denkmalgeschützten Gebäude
- x Brandschutzgutachten für alte Bauteile als Brandabschnittsgrenzen (Ersatzzertifikate)
- x Transparente Stiegenhäuser mit Druckstreben in Form von vorgespannten Seilelementen
- x Kabelkanäle in allen Gangbereichen statt Beschüttung über Gewölbezwickel



VORTEILE BAUHERR

- x Vergabe an Architekten und TGA Planer mit Erfahrung bei Instandsetzung denkmalgeschützter Bauwerke mit komplexer TGA
- x Effiziente Brandschutzmaßnahmen für realitätsnahe statt definierter Personenbelegung
- x Großzügige Medienverteiltrassen ohne Zerstörung alter Bausubstanz
- x Zukünftig leichtere Erneuerung der technischen Gebäudeausrüstung

BAUHERR / PROJEKTTEAM

AUFTRAGGEBER: BIG Bundesimmobilien GmbH, OMW 3
FIRMEN: Pittel + Brausewetter, MA.TEC, ... etc.
PROJEKTTEAM: Architekt Palme, IB Süd PlanungsgesmbH
AXIS-TEAM: ZT Ortfried Friedreich, PL/ZT Andreas Hierreich, PL Harald Schuchnigg

Verkehr & Mobilität	Tragwerk	Techn. Infrastruktur	Hoch- & Industriebau	Umwelt	Bauphysik	
Value Engineering	Planung & Beratung	Gutachtertätigkeit	Prüfung & Kontrolle	Forschung & Entwicklung	Messungen & Erhebungen	Projektmanagement